



MAGEF CAPITAL SICAV, A.S.

DEMÄŇOVÁ

Mountain Gate



O Fonde

MAGEF CAPITAL SICAV je investiční fond specializující se na nemovitosti v České republice, na Slovensku a v Chorvatsku. Naším cílem je zhodnocení kapitálu prostřednictvím strategických investic do nemovitostí určených k prodeji, pronájmu a rekreaci. Díky našemu působení na třech různorodých trzích máme možnost využívat specifické příležitosti a diverzifikovat rizika.



MOUNTAIN GATE

Projekt Mountain Gate se nachází v malebné obci Demänová, v regionu Liptovský Mikuláš, který je známý svou nádhernou přírodou a bohatými turistickými možnostmi. Tento rezidenční projekt zahrnuje výstavbu tří moderních bytových domů, které nabízejí celkem 90 bytových jednotek. Výstavba bytů je navržena s důrazem na kvalitu, udržitelnost a moderní technologie.



Architektonický návrh

Bytové domy byly navrženy renomovanou architektonickou kanceláří Made by Architects s.r.o.. Architektura projektu je zaměřena na komfort a funkčnost, přičemž každý byt je optimalizován pro maximální využití prostoru a přirozeného světla. Exteriér bytových domů kombinuje moderní prvky s přírodními materiály, čímž dokonale zapadá do okolního prostředí. Použití kvalitních materiálů, jako jsou cihla, beton a sklo, zaručuje dlouhodobou udržitelnost a nízké náklady na údržbu.



Okolí a Turistické Atrakce

Lokalita projektu Mountain Gate nabízí nespočet možností pro rekreaci a odpočinek. V okruhu 40 km se nacházejí známé turistické destinace, jako jsou Nízké Tatry, kde se mohou návštěvníci věnovat turistice, cyklistice či lyžování. V blízkosti se nachází i populární lyžařské středisko Jasná, které patří mezi nejlepší lyžařská střediska na Slovensku. Okolí nabízí také další atrakce, jako například aquaparky, jeskyně a historické památky, které zvyšují atraktivitu této lokality pro budoucí obyvatele.



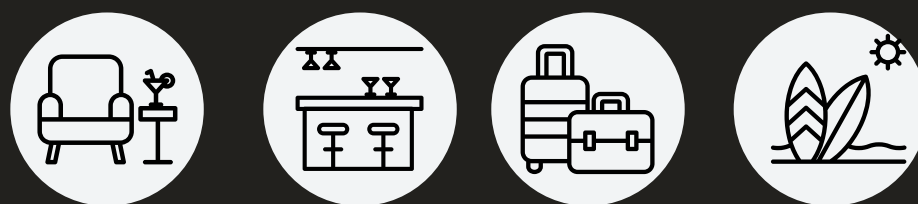
Výhody pro Obyvatele

Jednou z hlavních výhod projektu je, že se jedná o byty, nikoli apartmány. Tento rozdíl je klíčový pro budoucí vlastníky, protože umožňuje jednodušší čerpání hypoték a poskytuje větší právní jistotu. Byty jsou navrženy tak, aby splňovaly potřeby různých cílových skupin, od mladých profesionálů až po rodiny hledající trvalé bydlení v krásném prostředí.

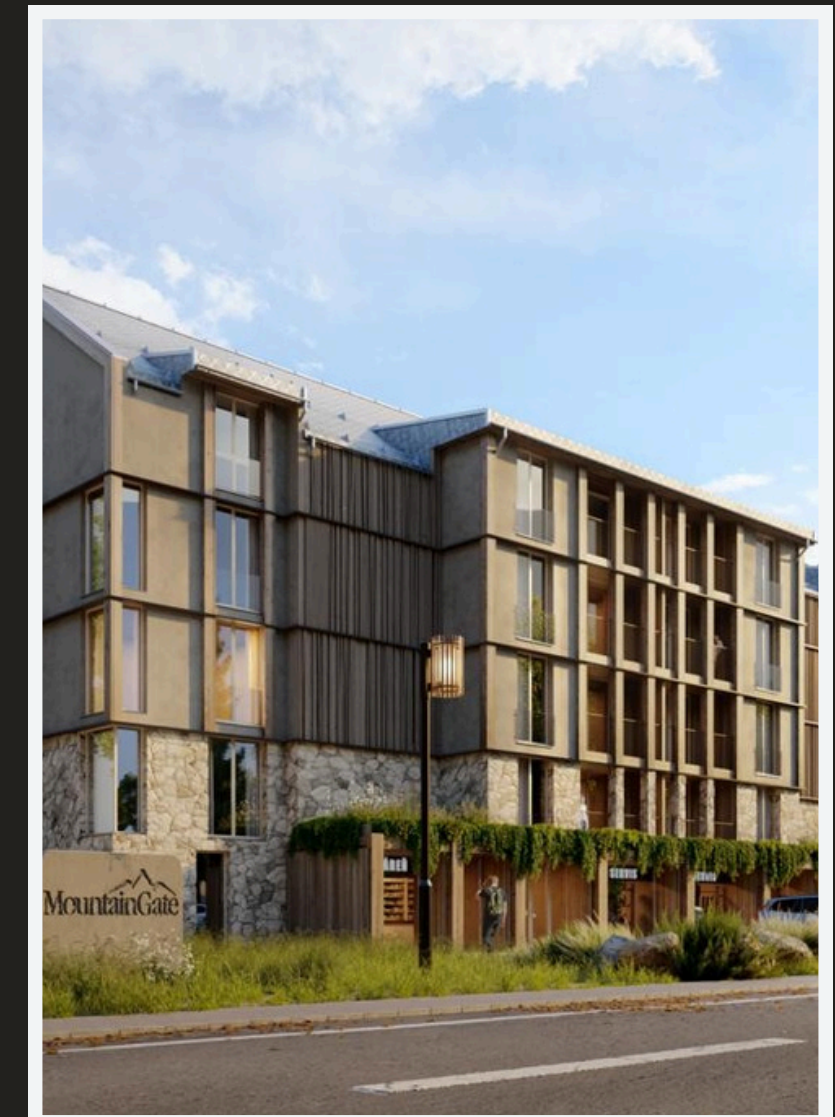
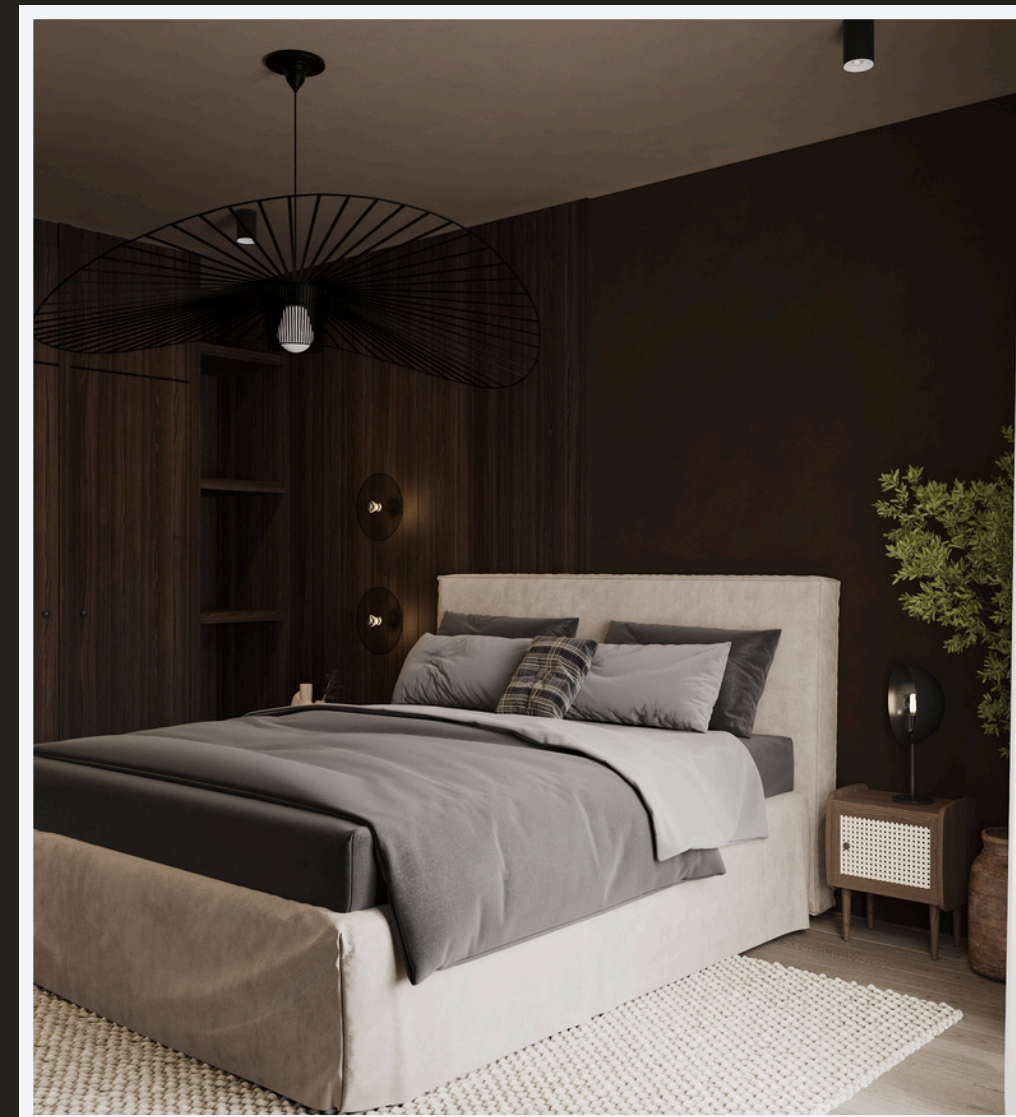


Mountain Gate

Projekt Mountain Gate představuje výjimečnou příležitost k investici do nemovitostí v jedné z nejatraktivnějších oblastí Slovenska. Kombinace moderního designu, kvalitního bydlení a nádherného přírodního prostředí zaručuje vysokou míru spokojenosti budoucích obyvatel. Vzhledem k vysoké poptávce po nemovitostech v této lokalitě a kvalitní architektuře projektu je Mountain Gate nejen příjemným místem k bydlení, ale i výhodnou investicí do budoucnosti.



Galerie



AVANT INVESTIČNÍ SPOLEČNOST

ZÁKLADNÍ PARAMETRY FONDU

Právní forma fondu:	akciová společnost s proměnným základním kapitálem (SICAV)
Typ fondu:	fond kvalifikovaných investorů
Podkladová aktiva fondu:	majetkové účasti, úvěry
Emitovaný cenný papír:	<ul style="list-style-type: none"> • prioritní investiční akcie CZK (PIA) tato investiční třída nebyla zatím emitována • prioritní investiční akcie EUR (PIA EUR) • výkonnostní investiční akcie EUR (VIA EUR) • prémiové investiční akcie EUR (PRIA EUR) • prémiové investiční akcie CZK (PRIA CZK) tato investiční třída nebyla zatím emitována
Veřejná obchodovatelnost:	ne
Frekvence úpisu investičních	akcií: měsíčně
Frekvence úpisu investičních	1 mil. Kč (PIA), v případě produktu AVANT Flex 100 tis. Kč 20 mil. Kč (PRIA)
Vstupní poplatek:	max 3 % z investované částky pro všechny IA
Investiční horizont:	5 let



AVANT INVESTIČNÍ SPOLEČNOST

ZÁKLADNÍ PARAMETRY FONDU

Frekvence odkupů investičních akcií:	měsíčně
Splatnost odkupů investičních akcií:	a) ve lhůtě do 6 měsíců od obdržení žádosti Investora o odkup, pokud Investor požádá o odkoupení Investičních akcií ve výši do 5 % výše Fondového kapitálu Podfondu; b) ve lhůtě do 12 měsíců od obdržení žádosti Investora o odkup, pokud Investor požádá o odkoupení Investičních akcií ve výši převyšující 5 % výše Fondového kapitálu Podfondu.

Výstupní poplatek:	a) 30 % hodnoty odkupovaných akcií v případě, že Investor požádá o odkup PIA ve lhůtě před uplynutím 1 roku od úpisu odkupovaných PIA; b) 15 % hodnoty odkupovaných akcií v případě, že Investor požádá o odkup Investičních akcií ve lhůtě po uplynutí lhůty 1 roku od úpisu odkupovaných PIA a před uplynutím 2 let od úpisu odkupovaných PIA; c) 5 % hodnoty odkupovaných akcií v případě, že Investor požádá o odkup PIA ve lhůtě po uplynutí lhůty 2 let od úpisu odkupovaných Investičních akcií a před uplynutím 3 let od úpisu odkupovaných PIA; d) 0 % z hodnoty odkupovaných akcií v případě, že Investor požádá o odkup PIA po uplynutí lhůty 3 let od úpisu odkupovaných PIA; e) 30 % hodnoty odkupovaných akcií v případě, že Investor požádá o odkup PRIA ve lhůtě před uplynutím 1 roku od úpisu odkupovaných PRIA; f) 15 % hodnoty odkupovaných akcií v případě, že Investor požádá o odkup Investičních akcií ve lhůtě po uplynutí lhůty 1 roku od úpisu odkupovaných PRIA a před uplynutím 2 let od úpisu odkupovaných PRIA; g) 0 % z hodnoty odkupovaných akcií v případě, že Investor požádá o odkup PRIA po uplynutí lhůty 2 let od úpisu odkupovaných PRIA;
--------------------	---



AVANT INVESTIČNÍ SPOLEČNOST

ZÁKLADNÍ PARAMETRY FONDU

Zdanění výnosů fondu	5 % ze zisku fondu
Zdanění akcionářů	fyzických osob 15 % při odkupu do 3 let, 0 % při odkupu po 36 měsících
Obhospodařovatel fondu:	AVANT investiční společnost, a.s.
Administrátor fondu:	AVANT investiční společnost, a.s.
Depozitář fondu:	CYRRUS, a.s.
Auditor fondu:	AUDIT ONE, s.r.o.



The logo for MAGEF CAPITAL SICAV is located on the left side of the image. It features a large, stylized letter 'M' composed of vertical gold lines of varying heights. Below the 'M', the word 'MAGEF' is written in a large, gold, serif font, and 'CAPITAL SICAV' is written in a smaller, white, sans-serif font. The entire logo is set against a black background that is part of a larger graphic element consisting of a gold arc and a black triangle.

MAGEF
CAPITAL SICAV

Děkujeme

Kontaktujte nás



+420-737-056-888



info@magefcapitalsicav.cz



www.magefcapitalsicav.cz

Gerente General

A decorative graphic element on the right side of the page, consisting of numerous thin, light gray lines that curve and flow together to form a wavy, organic shape.